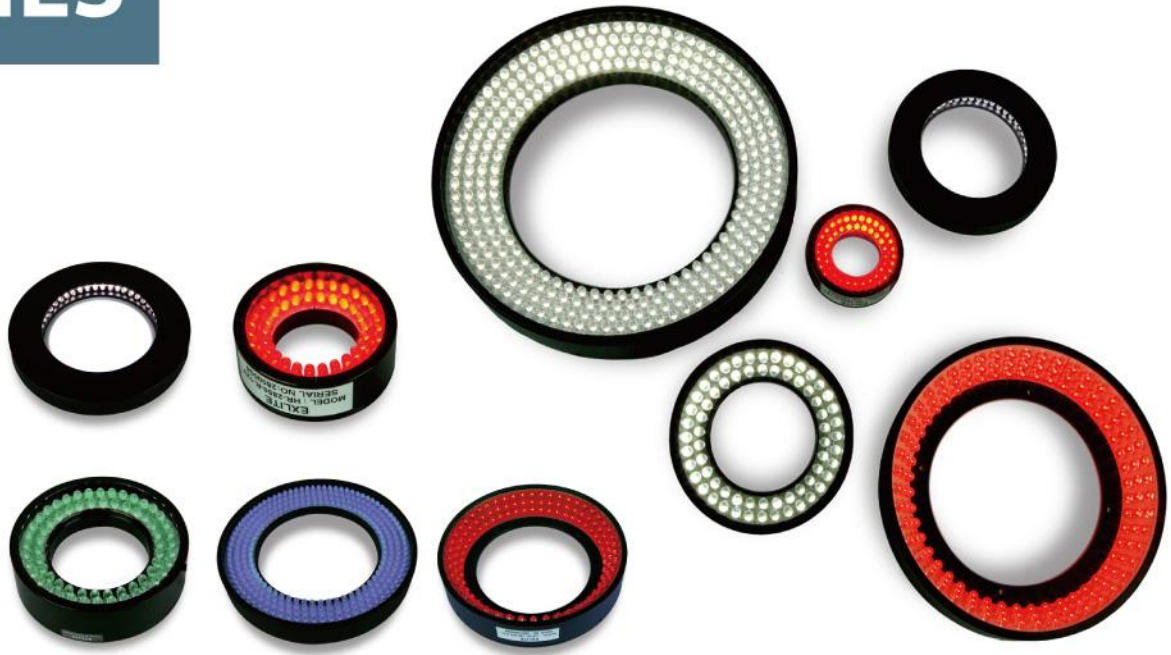


RING SERIES

環形光源

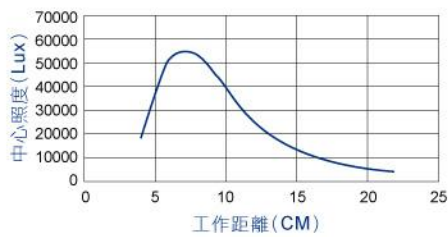


產品特色

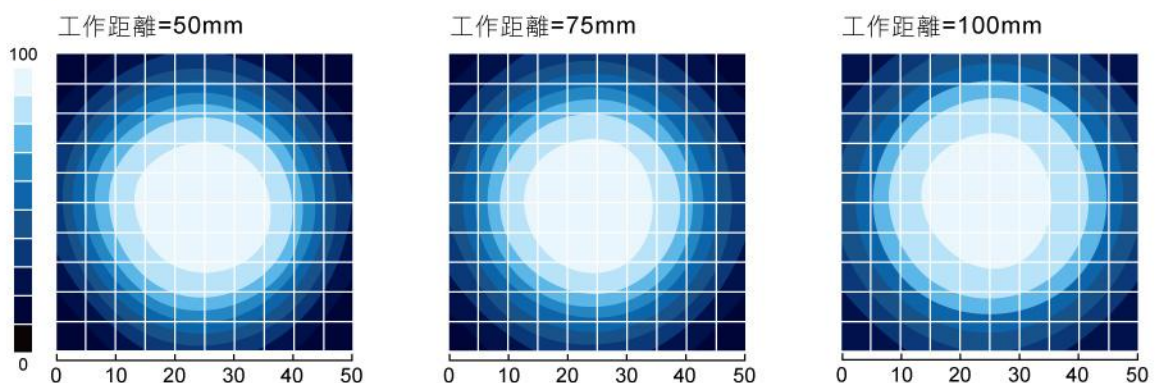
以高亮度LED密集排列成為特定角度的環形，以平行於鏡頭視線方向、錐形匯聚，乃至於水平對射等不同形態，形成圓形、高亮度的照明區域涵蓋待測物，以消除照明死角，備有多種內外徑尺寸及照射角度，可依待測物表面特性、工作距離及檢測目標作選擇，以達到最佳照明效果，每一種尺寸規格均可提供白光、紅光、綠光及藍光等可見光機型，以及紅外光、紫外光之特殊機型，滿足您最多樣化的視覺檢測需求。

性能曲線圖

型號EHR-050-087



照度分佈圖

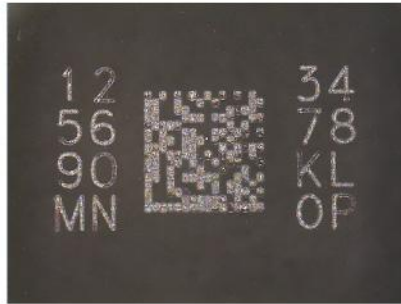


高角度

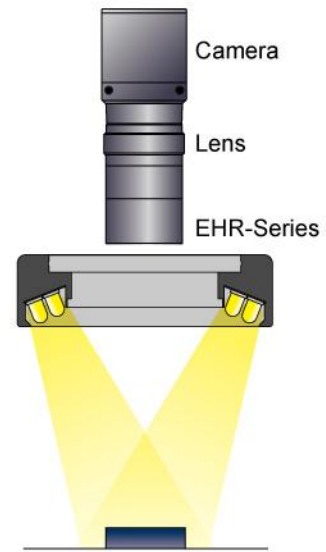
- /// 廣泛應用於各種條碼判讀、光學對位及自動檢測(AOI)系統。
- /// 特殊微距攝影及醫療攝影。
- /// 與各大廠牌實體顯微鏡，及高倍變焦鏡頭相容，應用於電子、機械、2D、3D精密量測機及生物科技領域。



高角度環形

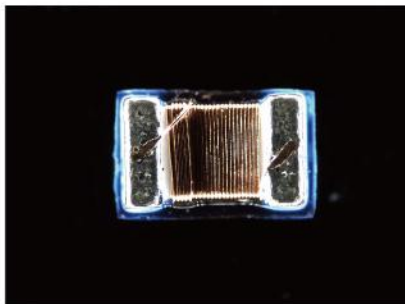


高角度環形

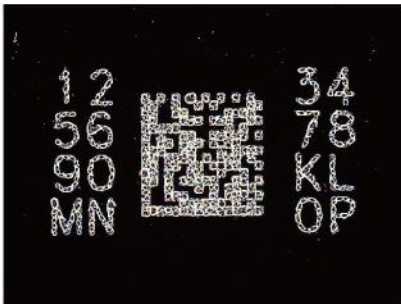


低角度

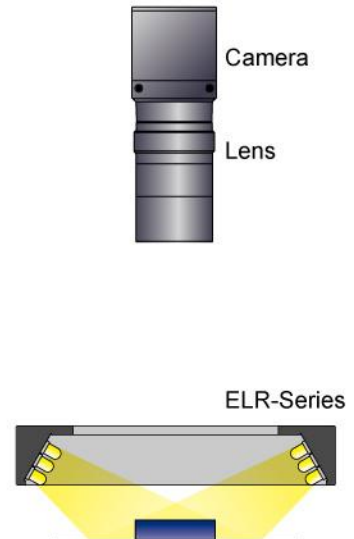
- /// 用以強調樣品表面高差，輪廓及加工痕跡。
- /// 檢查樣品表面之裂痕，刮傷。
- /// 玻璃基板或光學鏡片邊緣缺損、表面刮傷檢出。



低角度環形



低角度環形



水平徑向

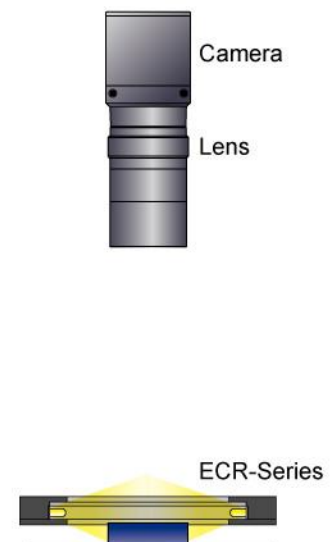
- /// 形成暗視野照明效果，排除背景干擾。
- /// 樣品表面微塵顆粒檢出。
- /// 透明材料內部之氣泡、雜質、裂隙檢出。



水平徑向環形光源照明效果



高角度環形光源照明效果



基本規格

型號	顏色	內徑	外徑	高度	最大消耗功率	照射角度	尺寸圖
EHR-018-042	Ⓜ Ⓢ Ⓡ Ⓞ Ⓟ	18	42	18	1.8 W	70°	1
EHR-025-050	Ⓜ Ⓢ Ⓡ Ⓞ Ⓟ Ⓤ	25	50	20	0.8 W	78°	2
EHR-028-050	Ⓜ Ⓢ Ⓡ Ⓞ Ⓟ	28	50	16	2.3 W	70°	3
EHR-032-064	Ⓜ Ⓢ Ⓡ Ⓞ Ⓟ Ⓤ	32	64	19	1.8 W	70°	4
EHR-052-076	Ⓜ Ⓢ Ⓡ Ⓞ Ⓟ Ⓤ	52	76	22	1.5 W	69°	5
EHR-050-087	Ⓜ Ⓢ Ⓡ Ⓞ Ⓟ Ⓤ	50	87	24.5	3 W	69°	6
EHR-070-110	Ⓜ Ⓢ Ⓡ Ⓞ Ⓟ Ⓤ	70	110	24	3 W	70°	7
EHR-120-188	Ⓜ Ⓢ Ⓡ Ⓞ Ⓟ Ⓤ	120	188	24	11.6 W	71°	8
EPR-036-087	Ⓜ Ⓢ Ⓡ Ⓞ Ⓟ Ⓤ	36	87	22	3.8 W	90°	9
EPR-050-087	Ⓜ Ⓢ Ⓡ Ⓞ Ⓟ Ⓤ	50	87	24.5	2.8 W	90°	*
ELR-025-050	Ⓜ Ⓢ Ⓡ Ⓞ Ⓟ	25	50	18	1.5 W	30°	*
ELR-050-075	Ⓜ Ⓢ Ⓡ Ⓞ Ⓟ	50	75	18	3.3 W	30°	10
ELR-070-095	Ⓜ Ⓢ Ⓡ Ⓞ Ⓟ	70	95	18	4.3 W	30°	*
ELR-090-140	Ⓜ Ⓢ Ⓡ Ⓞ Ⓟ Ⓤ	90	140	26	6.0 W	30°	11
SLR-090-140	Ⓜ Ⓢ Ⓡ Ⓞ Ⓟ Ⓤ	90	140	26	6.0 W	15°	*
ECR-060-095	Ⓜ Ⓢ Ⓡ Ⓞ Ⓟ	60	95	10.5	2.0 W	0°	12

註：1.本系列提供紅外線Ⓜ、白光Ⓢ、紅光Ⓡ、綠光Ⓞ、藍光Ⓟ、紫外光Ⓤ等顏色。

2.內徑、外徑、高度數值單位為毫米（mm）。

3.尺寸圖標示“*”者，請洽本公司。

型號說明

□□R-□□□-□□□-□-□-□

1 2 3 4 5 6

1 照射角度：

EP：平面型，90°
 EH：高角度型，89°~60°
 EM：中角度型，59°~40°
 EL：低角度型，39°~20°
 SL：超低角度型，19°以下
 EC：徑向型，0°

2 光源內徑，單位為mm

3 光源外徑，單位為mm

4 光源顏色

I：紅外線 G：綠光
 W：白光 B：藍光
 R：紅光 U：紫外光

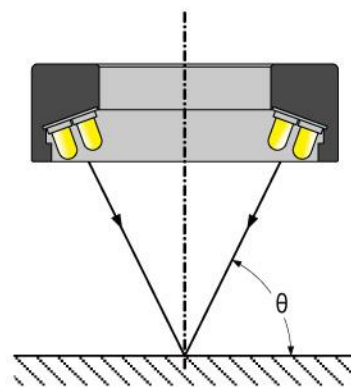
5 供電方式

1：DC 12V
 2：DC 24V
 U：搭配U系列控制器
 N：搭配N系列控制器

6 附加說明碼

A：標準版本
 Z：特殊版本

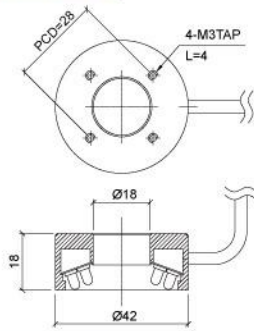
照射角度說明



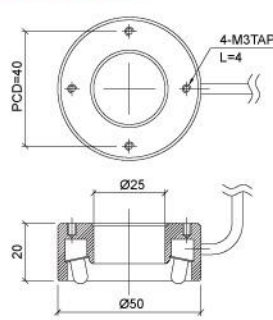
照射角度：θ

尺寸圖

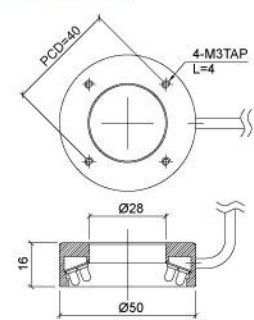
1 EHR-018-042



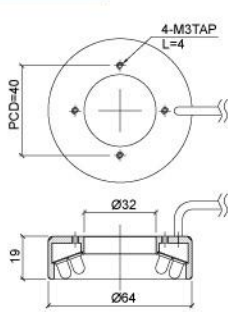
2 EHR-025-050



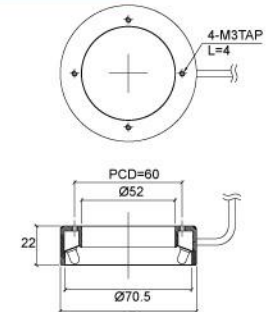
3 EHR-028-050



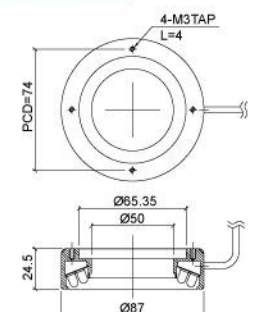
4 EHR-032-64



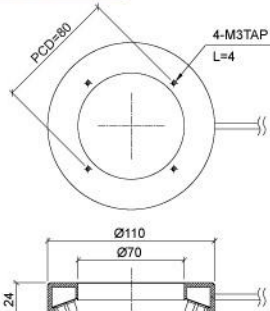
5 EHR-052-076



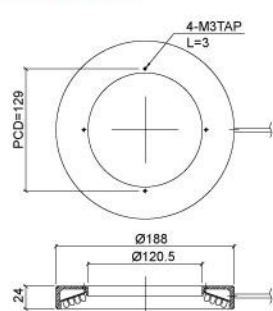
6 EHR-050-087



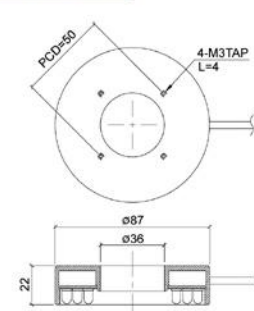
7 EHR-070-110



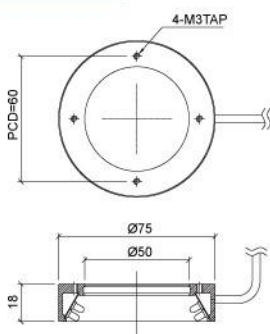
8 EHR-120-188



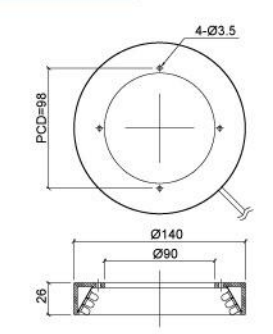
9 EPR-036-087



10 ELR-050-075



11 ELR-090-140



12 ECR-060-095

