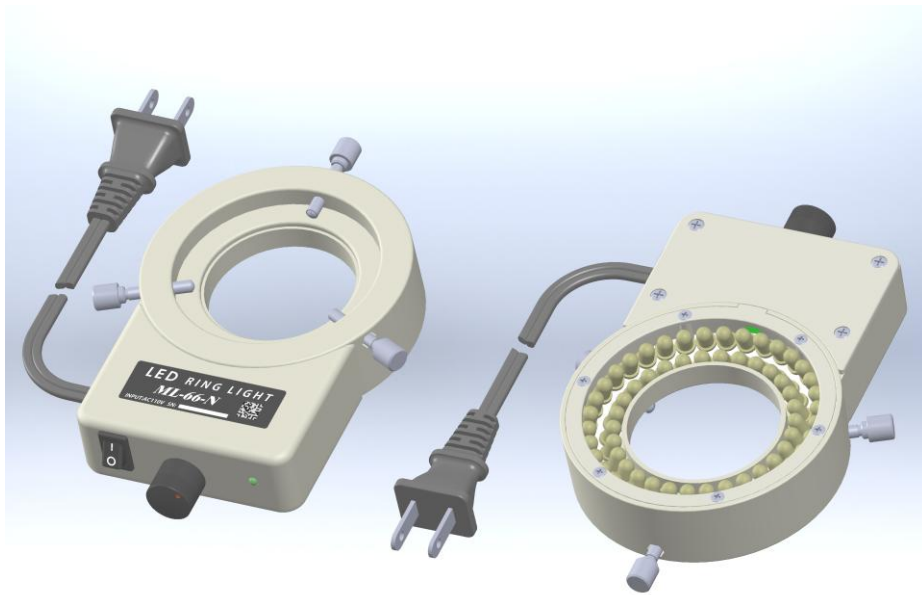


EXLITE ML-66N

LED RING LIGHT



產品特色：

- 高角度直射光，圓形光場，無照明死角。
- 內建 DC 定電流驅動器，亮度穩定且可無段微調。
- 工作溫度低、壽命超長、不閃爍，最適宜取代傳統鹵素燈及高頻環形螢光燈。
- 60mm~150mm 標準工作距離設定，適合大部份實體顯微鏡。
- 另有內建擴散板機型可供選擇，以配合高反射率樣品特性，減少反光干擾。

適合用途：

- 特殊微距攝影及醫療攝影。
- 與各大廠牌實體顯微鏡相容，廣汎應用於電子、機械及生物科技領域。

SPECIFICATIONS:

MODEL	ML-66N
發光元件	高亮度 LED
光源顏色	白光
工作距離	60mm ~150mm
控制器	內建/可調亮度
輸入電壓	AC 110V ~ AC 220V
消耗功率	4W Max
環境溼度	20% ~ 80% RH
環境溫度	0°C ~ 45 °C
中心照度	> 45,000Lux (60mm W.D)



DIMENSIONS:

